

ID0194

2.4GHz Wireless Tastatur & Maus Set



► Verpackungsinhalt

- 2.4GHz Wireless Tastatur & Maus Set x1
- Nano USB Empfänger x1
- AAA Alkaline Batterie x2
- AA Alkaline Batterie x1
- Bedienungsanleitung x1

► Sicherheitshinweise

Stellen Sie das Gerät immer auf eine stabile und gerade Fläche. Bei Stürzen kann es beschädigt werden. Setzen Sie das Gerät nicht direktem Sonnenlicht oder hohen Temperaturen aus, da dieses sonst ebenfalls beschädigt werden kann oder sich die Nutzungsdauer verkürzt. Stellen Sie das Produkt nicht in der Nähe von Wärmequellen wie Heizkörpern oder anderen Wärme erzeugenden Geräten auf. Setzen Sie das Gerät nicht Regen, Wasser, Nässe oder hoher Luftfeuchtigkeit aus. Stellen Sie es nicht im Badezimmer oder in der Küche neben einem Wasch- oder Spülbecken auf und vermeiden Sie auf alle Fälle direkten Kontakt mit Wasser. Versuchen Sie nicht das Gerät zu öffnen. Bitte fertigen Sie vor der erstmaligen Verwendung unseres Produktes eine Datensicherung an. Wir haften nicht für den Verlust von Daten, es sei denn, es ist uns Vorsatz oder grobe Fahrlässigkeit vorzuwerfen. In jedem Falle ist die Haftung bei Datenverlust auf den Aufwand beschränkt, der notwendig ist, um anhand vorhandener Sicherungskopien die verlorenen Daten auf der Anlage des Nutzers wiederherzustellen.

Herzlichen Glückwunsch zum Kauf dieses Produkts!

Lesen Sie die Anweisungen und Warnhinweise in dieser Bedienungsanleitung sorgfältig durch, bevor Sie das Produkt zum ersten Mal verwenden. Bei Nichtbeachtung kann es zu Beschädigungen des Gerätes kommen.

Diese Anleitung wurden mit größtmöglicher Sorgfalt und nach bestem Wissen entwickelt - Irrtum und technische Änderungen vorbehalten.



Elektrische und elektronische Geräte dürfen nach der europäischen WEEE-Richtlinie nicht mit dem Hausmüll entsorgt werden. Deren Bestandteile müssen getrennt der Wiederverwertung oder Entsorgung zugeführt werden, weil giftige und gefährliche Bestandteile bei unsachgemäßer Entsorgung die Umwelt nachhaltig schädigen können.

Sie sind als Verbraucher nach dem Elektroggesetz (ElektroG) verpflichtet, elektrische und elektronische Geräte am Ende ihrer Lebensdauer an den Hersteller, die Verkaufsstelle oder an dafür eingerichtete, öffentliche Sammelstellen kostenlos zurückzugeben. Einzelheiten dazu regelt das jeweilige Landesrecht. Das Symbol auf dem Produkt, der Betriebsanleitung oder/und der Verpackung weist auf diese Bestimmungen hin. Mit dieser Art der Stofftrennung, Verwertung und Entsorgung von Altgeräten leisten Sie einen wichtigen Beitrag zum Schutz unserer Umwelt.



Hiermit erklärt die Firma 2direct GmbH, dass sich der 2,4GHz Wireless Tastatur & Maus Set Typ ID0194 in Übereinstimmung mit den grundlegenden Anforderungen und anderen relevanten Vorschriften der Richtlinien 2014/30/EU und 2014/53/EU befindet. Die vollständige Konformitätserklärung finden Sie unter <http://www.2direct.de>
2direct GmbH - Langenstück 5 D-58579 Schalksmühle

▲ Inbetriebnahme

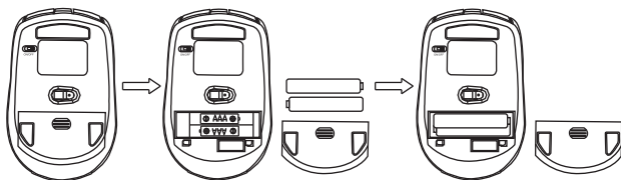
Installieren der Batterien Maus

1. Die Wireless Maus benötigt eine AAA Alkaline Batterie.
2. Installation.

Schritt 1: Öffnen Sie das Batteriefach.

Schritt 2: Legen Sie die Batterie, wie im Batteriefach angezeigt, ein.

Schritt 3: Schließen Sie das Batteriefach.



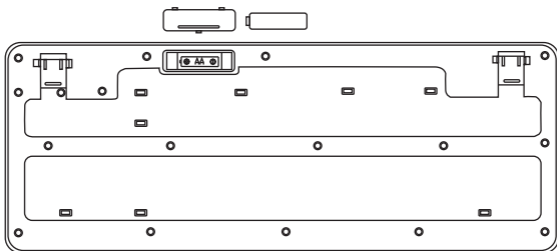
Installieren der Batterien Tastatur

1. Mit einer AA-Alkalibatterie.
2. Installation.

Schritt 1: Öffnen Sie das Batteriefach.

Schritt 2: Legen Sie die Batterie ein.

Schritt 3: Schließen Sie das Batteriefach.



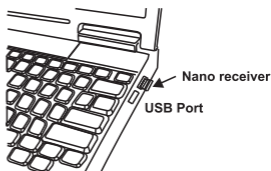
▲ Verbindung mit dem Nano-Receiver



USB Port



Nano receiver

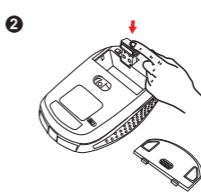
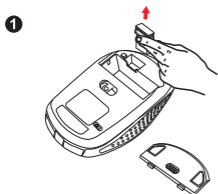


Nano receiver
USB Port

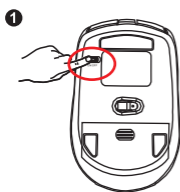
Verbinden Sie den Nano-Receiver mit einem freien USB - Port Ihres Computers.

▲ Verstauen des Nano Receivers in der Maus

1. Sofern benötigt, entnehmen Sie den Nano Receiver aus der Maus, wie unten stehende Abbildung zeigt.
2. Sofern Sie den Nano Receiver nicht benötigen, können Sie diesen einfach, wie unten abgebildet, in der Maus verstauen.



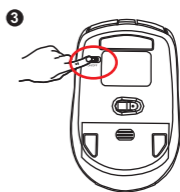
▲ ON/OFF



Vor Gebrauch auf
"ON" schalten



Optische LED
leuchtet rot



Nach Gebrauch auf
"OFF" schalten

▲ Energiesparfunktion

1. Wenn die Maus/Tastatur für einige Zeit nicht benutzt wird, wechselt sie in den Energiesparmodus.
2. Wecken Sie die Maus/Tastatur durch Klicken auf eine beliebige Schaltfläche.

▲ Fehlerbehebung

Wenn der Maus-/Tastatursatz nicht funktioniert, können Sie Folgendes überprüfen:

1. Prüfen Sie, ob die Batterien noch funktionieren.
2. Trennen Sie den USB-Empfänger ab und schließen Sie ihn wieder an den USB-Anschluss an.
3. Bewegen Sie die Maus/Tastatur näher an den USB-Empfänger heran, wenn sie sich außerhalb des Betriebsbereichs befinden.

LogiLink®

ID0194

2.4GHz Wireless Keyboard/Mouse Combo Set



► Package Contents

- 2.4GHz Keyboard and Mouse x1
- Nano USB Receiver x1
- AAA alkaline battery x2
- AA alkaline battery x1
- User Manual x1

► Safety Instructions

- Put the device **always** on a stable and straight surface. **It will damage the device if it falls.**
- Don't place the device into direct sunlight or in places with high temperature. This will damage the device or shorten its average lifespan.
- Don't place it near heat sources like radiators or other heat producing devices.
- Don't expose the device to water, moisture or high humidity.
- Don't place it in the bathroom or the kitchen near a sink. Avoid direct contact with water.
- Don't try to open the device.
- Prior to the first use of our product make a backup of your data.
- In the case of improper use, we are not liable for any loss of data.
- In any case, liability for loss of data is limited to the effort that is necessary to restore from existing backup copies.

Congratulations on the Purchase of ID0194!

Please read the manual and safety Instructions before using the product for the first time. Otherwise damage may result.

Elaborated to the best of our knowledge and with utmost diligence we reserve the right of error and technical modifications.



According to the European WEEE directive, electrical and electronic equipment must not be disposed with consumers waste. Its components must be recycled or disposed apart from each other. Otherwise contaminative and hazardous substances can pollute our environment.

You as a consumer are committed by law to dispose electrical and electronic devices to the producer, the dealer, or public collecting points at the end of the devices lifetime for free. Particulars are regulated in national right. The symbol on the product, in the user's manual, or at the packaging alludes to these terms. With this kind of waste separation, application, and waste disposal of used devices you achieve an important share to environmental protection.



Hereby, the company 2direct GmbH declares that the 2.4GHz Wireless Keyboard/Mouse Combo Set type ID0194 is in compliance with the essential requirements and other relevant regulations of Directive 2014/30/EU and 2014/53/EU. The complete Declaration of Conformity can be found at <http://www.2direct.de>

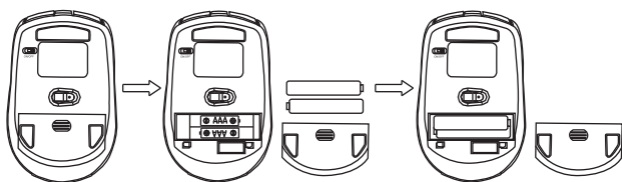
2direct GmbH - Langenstück 5 D-58579 Schalksmühle

▲ Installing the Batteries

Install the Battery in the Mouse

1. The RF2.4GHz Optical mouse uses two AAA alkaline battery.
2. Installing the battery in the mouse.

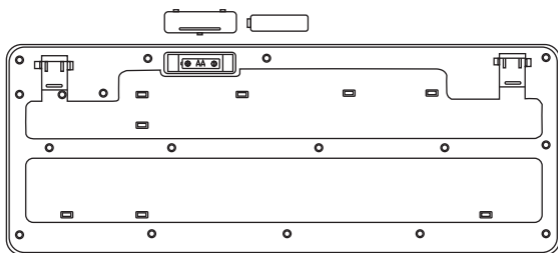
- Step 1.** Open the battery compartment.
- Step 2.** Insert the battery as shown inside the battery compartment.
- Step 3.** Replace the cover.



Install the Battery in the Keyboard

1. Using one AA alkaline battery.
2. Installing battery in the keyboard.

- Step 1.** Remove the battery compartment cover on the bottom of the keyboard by squeezing the cover in from the tab to release it.
- Step 2.** Insert the battery.
- Step 3.** Replace the cover.



▲ Connecting the Receiver

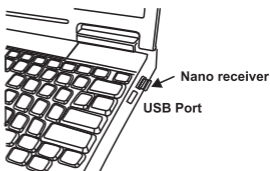


USB Port



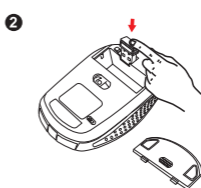
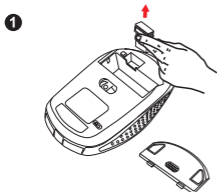
Nano receiver

Connect the USB plug only to USB port of the computer.

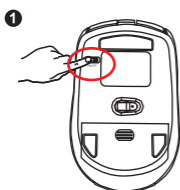


▲ Stow the Receiver in the Mouse

1. Please take out the receiver from the mouse as following figure.
2. When you stop the work or go travelling, you can stow the receiver in the mouse as below figure.



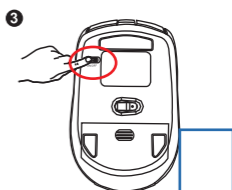
▲ ON/OFF



Switch to "ON" before use



Optical LED lights red



Switch to "OFF" after use

▲ Power Saving Function

1. When the mouse/keyboard are not in use for some time, it will go into power saving mode.
2. Wake up the mouse/keyboard by clicking any button.

▲ Troubleshooting

When the mouse/keyboard set doesn't work, you can check the following:

1. Check if the batteries are still working.
2. Disconnect and re-connect the USB receiver to the USB port.
3. Move the mouse/keyboard set closer to the USB receiver if they are out of the operating range.

LogiLink®