

LogiLink®

Bedienungsanleitung **DE**

# UA0422 USB-C™ auf 2,5G Ethernet-Adapter

Ermöglicht 10/100/1000/2500 Mbps  
Netzwerkverbindungen über USB Port

**Verpackungsinhalt**  
USB Gigabit Adapter x1  
Bedienungsanleitung x1



LogiLink®

User Manual **EN**

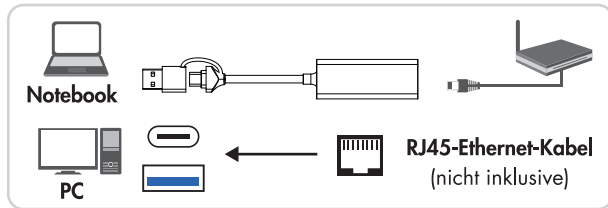
# UA0422 USB-C™ to 2.5G Ethernet Adapter

Allowing 10/100/1000/2500 Mbps  
network connection through USB port

**Package Contents**  
USB Gigabit Adapter x1  
User Manual x1

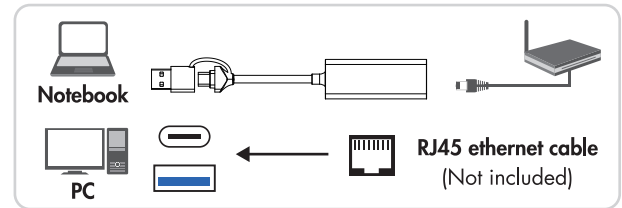


## Installation



- 1 Schließen Sie den USB-C- oder USB-A-Anschluss an Ihren PC/Laptop an.
- 2 Verbinden Sie UA0422 über ein RJ45-Kabel mit Ihrem Router (nicht enthalten).
- ⚠ Bitte verwenden Sie Cat.5e, Cat.6 oder Cat.6A für Hochgeschwindigkeits-Netzwerkverbindungen.

## Installation



- 1 Connect the USB-C or USB-A connector to your PC/laptop.
- 2 Connect UA0422 to your Router through a RJ45 cable (not included in the package).
- ⚠ Please use Cat.5e, Cat.6 or Cat.6A for hi-speed network connection.

**DE** Deutsch

## USB-C™ auf 2,5G Ethernet-Adapter

### Sicherheitshinweise

Stellen Sie das Gerät immer auf eine stabile und gerade Fläche. Wenn es herunterfällt, wird das Gerät beschädigt.  
Legen Sie das Gerät nicht in direktes Sonnenlicht oder an Orte mit hohen Temperaturen. Dies wird das Gerät beschädigen oder seine durchschnittliche Lebensdauer verkürzen.  
Stellen Sie es nicht in der Nähe von Wärmequellen wie Heizkörpern oder anderen Wärme erzeugenden Geräten auf.  
Setzen Sie das Gerät nicht Wasser, Feuchtigkeit oder hoher Luftfeuchtigkeit aus.  
Stellen Sie es nicht im Bad oder in der Küche in der Nähe eines Waschbeckens auf.  
Vermeiden Sie den direkten Kontakt mit Wasser.  
Versuchen Sie nicht, das Gerät zu öffnen.

### Herzlichen Glückwunsch zum Kauf dieses Produkts!

Lesen Sie die Anweisungen und Warnhinweise in dieser Bedienungsanleitung sorgfältig durch, bevor Sie das Produkt zum ersten Mal verwenden. Bei Nichtbeachtung kann es zu Beschädigungen des Gerätes kommen.  
Diese Anleitung wurden mit größtmöglicher Sorgfalt und nach bestem Wissen entwickelt - Irrtum und technische Änderungen vorbehalten.



Elektrische und elektronische Geräte dürfen nach der europäischen WEEE-Richtlinie nicht mit dem Hausmüll entsorgt werden. Deren Bestandteile müssen getrennt der Wiederverwertung oder Entsorgung zugeführt werden, weil giftige und gefährliche Bestandteile bei unsachgemäßer Entsorgung die Umwelt nachhaltig schädigen können.  
Sie sind als Verbraucher nach dem Elektrogesetz (ElektroG) verpflichtet, elektrische und elektronische Geräte am Ende ihrer Lebensdauer an den Hersteller, die Verkaufsstelle oder an dafür eingerichtete, öffentliche Sammelstellen kostenlos zurückzugeben. Einzelheiten dazu regelt das jeweilige Landesrecht. Das Symbol auf dem Produkt, der Betriebsanleitung oder/und der Verpackung weist auf diese Bestimmungen hin. Mit dieser Art der Stofftrennung, Verwertung und Entsorgung von Altgeräten leisten Sie einen wichtigen Beitrag zum Schutz unserer Umwelt.



Das CE-Zeichen bestätigt, dass dieses Produkt die Hauptanforderungen der Richtlinie 2014/30/EU des Europäischen Parlaments und des Europarates über Telekommunikations- und Endgeräte bezüglich der Sicherheit und der Gesundheit der Benutzer und hinsichtlich elektro-magnetischer Störungen einhält. Die CE Konformität wurde nachgewiesen. Die entsprechenden Erklärungen sind beim Hersteller hinterlegt.  
Zdirect GmbH - Langenstück 5, 58579 Schalksmühle, Germany

**EN** English

## USB-C™ to 2.5G Ethernet Adapter

### Safety Instructions

Put the device always on a stable and straight surface. It will damage the device if it falls.  
Don't place the device into direct sunlight or in places with high temperature. This will damage the device or shorten its average lifespan.  
Don't place it near heat sources like radiators or other heat producing devices.  
Don't expose the device to water, moisture or high humidity.  
Don't place it in the bathroom or the kitchen near a sink. Avoid direct contact with water.  
Don't try to open the device.

### Congratulations on the Purchase of UA0422!

Please read the manual and safety instructions before using the product for the first time. Otherwise damage may result.  
Elaborated to the best of our knowledge and with utmost diligence we reserve the right of error and technical modifications.



According to the European WEEE directive, electrical and electronic equipment must not be disposed with consumer's waste. Its components must be recycled or disposed apart from each other. Otherwise contaminative and hazardous substances can pollute our environment. You as a consumer are committed by law to dispose electrical and electronic devices to the producer, the dealer, or public collecting points at the end of the devices lifetime for free. Particulars are regulated in national right. The symbol on the product, in the user's manual, or at the packaging alludes to these terms. With this kind of waste separation, application, and waste disposal of used devices you achieve an important share to environmental protection.

The CE mark confirmed that this product meets the main requirements of the Directive 2014/30/EU of the European Parliament and the Council of Europe concerning telecommunications and terminals regarding the Safety and health of users and of electro-magnetic interference compliance. The CE has been demonstrated. These statements are deposited by the manufacturer.

Zdirect GmbH - Langenstück 5, 58579 Schalksmühle, Germany

**FR** Français

## Adaptateur Ethernet USB-C™ vers 2,5G

### Consignes de sécurité

Placez toujours l'appareil sur une surface stable et droite.  
S'il tombe, l'appareil sera endommagé.  
Ne placez pas l'appareil à la lumière directe du soleil ou dans des endroits où la température est élevée.  
Cela endommagerait l'appareil ou réduirait sa durée de vie moyenne.  
Ne le placez pas à proximité de sources de chaleur telles que des radiateurs ou d'autres appareils produisant de la chaleur.  
N'exposez pas l'appareil à l'eau, à l'humidité ou à un taux d'humidité élevé.  
Ne le placez pas dans la salle de bain ou la cuisine, près d'un évier.  
Évitez tout contact direct avec l'eau. N'essayez pas d'ouvrir l'appareil.

### Félicitations pour l'achat du UA0422!

Veillez lire le manuel et les consignes de sécurité avant d'utiliser le produit pour la première fois. Sinon, vous risquez d'endommager l'appareil.  
Elaboré au mieux de nos connaissances et avec la plus grande diligence, nous nous réservons le droit à l'erreur et aux modifications techniques.



Conformément à la directive européenne DEEE, les appareils électriques et électroniques ne doivent pas être jetés avec les ordures ménagères. Leurs composants doivent être séparés pour être recyclés ou éliminés, car les composants toxiques et dangereux peuvent nuire durablement à l'environnement s'ils ne sont pas éliminés correctement. En tant que consommateur, vous êtes tenu, en vertu de la loi sur les équipements électriques et électroniques (ÉléktroG), de restituer gratuitement les appareils électriques et électroniques en fin de vie au fabricant, au point de vente ou aux centres de collecte publics mis en place à cet effet. Les détails à ce sujet sont régis par la législation nationale respective. Le symbole sur le produit, le mode d'emploi ou l'emballage indique ces dispositions. En triant, recyclant et éliminant de cette manière les appareils usagés, vous contribuez de manière importante à la protection de notre environnement.

Le marquage CE a confirmé que ce produit répond aux principales exigences de la directive 2014/30/EU du Parlement européen et du Conseil de l'Europe relative aux télécommunications et aux terminaux en ce qui concerne la sécurité et la santé des utilisateurs et la conformité aux interférences électromagnétiques. Le marquage CE a été démontré. Ces déclarations sont déposées par le fabricant.  
Zdirect GmbH - Langenstück 5, 58579 Schalksmühle, Germany



**NL** Nederlands

## USB-C™ naar 2,5G Ethernet-adapter

### Veiligheidsinstructies

Zet het apparaat altijd op een stabiele en rechte ondergrond.  
Het apparaat raakt beschadigd als het valt.  
Plaats het apparaat niet in direct zonlicht of op plaatsen met hoge temperaturen.  
Dit zal het apparaat beschadigen of de gemiddelde levensduur verkorten.  
Plaats het niet in de buurt van warmtebronnen zoals radiatoren of andere warmteproducerende apparaten.  
Stel het apparaat niet bloot aan water, vocht of een hoge luchtvochtigheid.  
Plaats het niet in de badkamer of keuken in de buurt van een gootsteen.  
Probeer het apparaat niet te openen.

### Gefeliciteerd met de aankoop van UA0422!

Lees de handleiding en veiligheidsinstructies voor het eerste gebruik. Anders kan er schade ontstaan.  
Viggevoerd naar beste weten en met de grootste zorgvuldigheid behouden wij ons het recht op fouten en technische wijzigingen voor.



Volgens de Europese WEEE-richtlijn mogen elektrische en elektronische apparaten niet met het huishoudelijk afval worden weggegooid. De onderdelen ervan moeten worden gerecycled of apart worden weggegooid, omdat giftige en gevaarlijke onderdelen blijvende schade aan het milieu kunnen toebrengen als ze niet op de juiste manier worden weggegooid. Als consument bent u volgens de wet op elektrische en elektronische apparatuur (ElektroG) verplicht om elektrische en elektronische apparatuur aan het einde van de levensduur gratis in te leveren bij de fabrikant, het verkooppunt of bij openbare inzamelpunten die voor dit doel zijn opgezet. De details worden geregeld door de respectieve nationale wetgeving. Het symbool op het product, de gebruiksaanwijzing en/of de verpakking geeft deze voorschriften aan. Door oude apparaten op deze manier te scheiden, te recyclen en weg te gooien, levert u een belangrijke bijdrage aan de bescherming van ons milieu.

De CE-markering bevestigt dat dit product voldoet aan de belangrijkste vereisten van Richtlijn 2014/30/EU van het Europees Parlement en de Raad van Europa betreffende telecommunicatie en terminals met betrekking tot de veiligheid en gezondheid van gebruikers en de naleving van elektromagnetische interferentie. De CE is aangeetoond. Deze verklaringen zijn gedeponeerd door de fabrikant.  
Zdirect GmbH - Langenstück 5, 58579 Schalksmühle, Germany

Size: 180 x 260 mm

\* 100P 雪銅紙

\* 摺頁，兩面，正四色反四色彩色印刷，德文英文正面，西班牙文波蘭文在反面

LogiLink®

Manual De Usuario **ES**

UA0422

# Adaptador de USB-C™ a Ethernet de 2,5G

Permitir 10/100/1000/2500 Mbps de conexión de red a través del puerto USB

**Contenidos Del Paquete**  
Adaptador USB Gigabit x1  
Manual De Usuario x1



LogiLink®

Instrukcja obsługi **PL**

UA0422

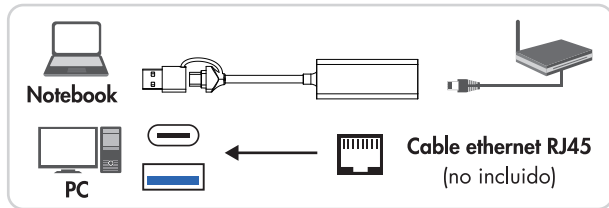
# Adapter USB-C™ do sieci Ethernet 2,5G

Umożliwiając połączenie sieciowe 10/100/1000/2500 Mbps poprzez port USB

**W zestawie**  
Gigabitowy adapter USB – 1 szt.  
Instrukcja obsługi – 1 szt.

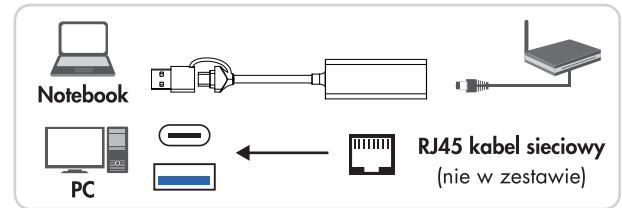


## Instalación



- 1 Conecta el conector USB-C o USB-A a tu PC/portátil.
  - 2 Conecte UA0422 a tu router a través de un cable RJ45 (no incluido en el paquete).
- ⚠ Utilice Cat.5e, Cat.6 o Cat.6A para una conexión de red de alta velocidad.

## Instalacja



- 1 Podłącz złącze USB-C lub USB-A do komputera/laptopa.
  - 2 Podłącz UA0422 do routera przez kabel RJ45 (nie zawarte w zestawie).
- ⚠ Do szybkiego połączenia sieciowego należy użyć Cat.5e, Cat.6 lub Cat.6A.

**ES** Español

## Adaptador de USB-C™ a Ethernet de 2,5G

### Instrucciones de seguridad

Coloque el aparato siempre sobre una superficie estable y recta. Si el aparato se cae, se dañará. No coloque el aparato o la luz directa del sol ni en lugares con altas temperaturas. Esto dañará el dispositivo o acortará su vida útil media. No lo coloque cerca de fuentes de calor como radiadores u otros dispositivos que produzcan calor. No exponga el aparato al agua, la humedad o la humedad elevada. No lo coloque en el baño o la cocina cerca de un fregadero. Evite el contacto directo con el agua. No intente abrir el aparato.

### Felicitaciones a la compra de LogiLink UA0422!

Por favor, lea el manual de instrucciones de seguridad antes de utilizar el producto por primera vez. De lo contrario el daño puede ser el resultado. Elaborado según nuestro nivel saber y entender y con la máxima diligencia, nos reservamos el derecho a errores y modificaciones técnicas.

De acuerdo con la directiva europea WEEE, equipos eléctricos y electrónicos no deben desecharse con los residuos a los consumidores. Sus componentes deben ser reciclados o eliminados separados unos de otros. De lo contrario las sustancias contaminante y peligrosas pueden contaminar nuestro medio ambiente. Usted como consumidor se han comprometido por ley a disponer de dispositivos eléctricos y electrónicos para el productor, el distribuidor, o puntos públicos de recogida al final de la vida de los dispositivos de forma gratuita. Datos están regulados en el derecho nacional. El símbolo en el producto, en el manual del usuario, o en el empaque hace referencia a estos términos. Con este tipo de separación de residuos, aplicación y eliminación de residuos de aparatos utilizados a lagrar una participación importante a la protección del medio ambiente. La marca CE confirma que este producto cumple los principales requisitos de la Directiva 2014/30/EU del Parlamento Europeo y el Consejo de Europa relativa a las telecomunicaciones y terminales en relación con la seguridad y la salud de los usuarios y de interferencia electromagnética cumplimiento. La CE se ha demostrado. Estas declaraciones son depositados por el fabricante. Zdirect GmbH - Langenstück 5, 58579 Schalksmühle, Germany



**PL** Polski

## Adapter USB-C™ do sieci Ethernet 2,5G

### Instrukcje z zakresu bezpieczeństwa

Urządzenie należy zawsze umieszczać na stabilnej i prostej powierzchni. Upadek urządzenia spowoduje jego uszkodzenie. Nie wystawiaj urządzenia na bezpośrednie działanie promieni słonecznych ani w miejscach o wysokiej temperaturze. Spowoduje to uszkodzenie urządzenia lub skrócenie jego średniej żywotności. Nie umieszczaj urządzenia w pobliżu źródeł ciepła, takich jak grzejniki lub inne urządzenia wydzielające ciepło. Nie wystawiaj urządzenia na działanie wody, wilgoci lub wysokiej wilgotności. Nie umieszczaj urządzenia w łazience lub kuchni w pobliżu zlewu. Unikaj bezpośredniego kontaktu z wodą. Nie próbuj otwierać urządzenia.

### Gratulujemy zakupu urządzenia UA0422!

Przed użyciem należy zapoznać się z instrukcją oraz zasadami bezpiecznego korzystania z urządzenia. Nieświadome użytkowanie może prowadzić do uszkodzenia urządzenia. Opracowane zgodnie z naszą najlepszą wiedzą i z najwyższą starannością, zastrzegamy sobie prawo do b łędów i modyfikacji technicznych.

Zgodnie z Dyrektywą WEEE, wyrzucanie urządzeń elektrycznych ani elektronicznych razem z odpadami gospodarstwa domowego jest zabronione. Ich części składowe podlegają recyklingowi lub należy je wyzwać osobno. W przeciwnym wypadku mogą powodować uwolnienie substancji szkodliwych i niebezpiecznych stanowiących zagrożenie dla środowiska. Prawo zobowiązuje każdego konsumenta do nieodpłatnego zwrócenia zużytych i niepotrzebnych urządzeń elektrycznych i elektronicznych do producentów, pośredników sprzedaży lub do punktów zbierających się w celu utylizacji tego typu odpadów. Szczegółowe warunki regulują przepisy danego kraju. Powyższy symbol umieszczony na produkcie, w instrukcji użytkownika lub na opakowaniu nawiązuje do tego właśnie wymogu. Dzięki właściwej segregacji oraz stosowaniu się do przepisów dotyczących utylizacji odpadów, każdy użytkownik przyczynia się w znaczący sposób do ochrony środowiska. Znak CE potwierdza, że niniejszy produkt spełnia główne założenia dyrektywy 2014/30/EU Parlamentu Europejskiego oraz Rady Europy w zakresie urządzeń i terminali telekomunikacyjnych zarówno jeśli chodzi o bezpieczeństwo jak zdrowie użytkownika oraz spełnia wymogi zgodności interferencji elektromagnetycznej. Produkt posiada znak CE. Niniejsze oświadczenie jest oświadczeniem producenta. Zdirect GmbH - Langenstück 5, 58579 Schalksmühle, Germany



**IT** Italiano

## Adattatore Ethernet da USB-C™ a 2,5G

### Istruzioni di sicurezza

Posizionare il dispositivo sempre su una superficie stabile e dritta. Se il dispositivo cade, si danneggia. Non collocare il dispositivo alla luce diretta del sole o in luoghi ad alta temperatura. Ciò danneggia il dispositivo o ne riduce la durata media. Non collocare il dispositivo vicino a fonti di calore come termoforni o altri dispositivi che producono calore. Non esporre il dispositivo all'acqua, all'umidità o a un'elevata umidità. Non collocarlo in bagno o in cucina vicino a un lavandino. Evitare il contatto diretto con l'acqua e non cercare di aprire il dispositivo.

### Congratulations per l'acquisto dell'UA0422!

Prima di utilizzare il prodotto per la prima volta, leggere il manuale e le istruzioni di sicurezza. In caso contrario, potrebbero verificarsi danni.

Elaborato al meglio delle nostre conoscenze e con la massima diligenza, ci riserviamo il diritto di errore e di modifiche tecniche.

Secondo la direttiva europea WEEE, le apparecchiature elettriche ed elettroniche non devono essere smaltite insieme ai rifiuti domestici. I loro componenti devono essere riciclati o smaltiti separatamente, poiché i componenti tossici e pericolosi possono causare danni duraturi all'ambiente se smaltiti in modo improprio. In qualità di consumatori, siete tenuti, ai sensi della legge sulle apparecchiature elettriche ed elettroniche (ElettroG), a restituire gratuitamente le apparecchiature elettriche ed elettroniche al termine della loro vita utile al produttore, al punto vendita o ai punti di raccolta pubblici istituiti a tale scopo. I dettagli sono regolati dalle rispettive leggi nazionali. Il simbolo sul prodotto, sulle istruzioni per l'uso e/o sull'imballaggio indica queste norme. Separando, riciclando e smaltendo i vecchi apparecchi in questo modo, si dà un importante contributo alla tutela dell'ambiente.

Il marchio CE conferma che questo prodotto soddisfa i principali requisiti della Direttiva 2014/30/EU del Parlamento europeo e del Consiglio d'Europa sulle telecomunicazioni e i terminali per quanto riguarda la sicurezza e la salute degli utenti e la conformità alle interferenze elettromagnetiche. Il marchio CE è stato dimostrato. Queste dichiarazioni sono depositate dal produttore. Zdirect GmbH - Langenstück 5, 58579 Schalksmühle, Germany



**GR** Ελληνική

## Προσαρμογέας Ethernet USB-C™ σε 2,5G

### Οδηγίες ασφαλείας

Τοποθετείτε τη συσκευή πάντα σε σταθερή και ευθεία επιφάνεια. Θα προκληθεί ζημιά στη συσκευή αν πέσει. Μην τοποθετείτε τη συσκευή σε άμεσο ηλιακό φως ή σε μέρη με υψηλή θερμοκρασία. Αυτό θα προκαλέσει βλάβη στη συσκευή ή θα μειώσει τη μέση διάρκεια ζωής της. Μην την τοποθετείτε κοντά σε πηγές θερμότητας, όπως καλοριφέρ ή άλλες συσκευές που παράγουν θερμότητα. Μην εκθέτετε τη συσκευή σε νερό, υγρασία ή υψηλή υγρασία. Μην την τοποθετείτε στο μπάνιο ή στην κουζίνα κοντά σε νεροχύτη. Αποφύγετε την άμεση επαφή με νερό, μην προσπαθείτε να ανοίξετε τη συσκευή.

### Συγχαρητήρια για την αγορά του UA0422!

Παρακαλούμε διαβάστε το εγχειρίδιο και τις οδηγίες ασφαλείας πριν χρησιμοποιήσετε το προϊόν για πρώτη φορά. Σε αντίθετη περίπτωση μπορεί να προκληθεί ζημιά.

Επεξεργασμένο με τις καλύτερες δυνατότες γνώσεως μας και με απόλυτη επιμέλεια διατηρούμε το δικαίωμα λάθους και τεχνικών τροποποιήσεων.

Σύμφωνα με την ευρωπαϊκή οδηγία WEEE, οι ηλεκτρικές και ηλεκτρονικές συσκευές δεν πρέπει να απορρίπτονται μαζί με τα οικιακά απορρίμματα. Τα εξαρτήματά τους πρέπει να ανακυκλώνονται ή να απορρίπτονται ξεχωριστά, επειδή τα τοξικά και επικίνδυνα εξαρτήματα μπορούν να προκαλέσουν μόνιμη βλάβη στο περιβάλλον, εάν απορριφθούν με ακατάλληλο τρόπο. Ως καταναλωτής, είστε υποχρεωμένοι βάσει του νόμου περί ηλεκτρικών και ηλεκτρονικών εξαρτημάτων (ElettroG) να επιστρέψετε δωρεάν τον ηλεκτρικό και ηλεκτρονικό εξοπλισμό στο τέλος της διάρκειας ζωής του στον κατασκευαστή, στο σημείο πώλησής ή σε θεμελιώδη σημείο συλλογής που έχουν δημιουργηθεί για το σκοπό αυτό. Οι λεπτομέρειες ρυθίζονται από την αντίστοιχη εθνική νομοθεσία. Το σύμβολο στο προϊόν, στις οδηγίες χρήσης ή και στη συσκευασία υποδεικνύει αυτούς τους κανονισμούς, διαχωρίζοντας, ανακυκλώνοντας και απορρίπτοντας τις παλιές συσκευές με αυτόν τον τρόπο, συμβάλλετε σημαντικά στην προστασία του περιβάλλοντος. Το σύμβολο CE επιβεβαιώνει ότι το προϊόν αυτό πληροί τις βασικές απαιτήσεις της οδηγίας 2014/30/EU του Ευρωπαϊκού Κοινοβουλίου και του Συμβουλίου της Ευρώπης σχετικά με τις ηλεκτρομαγνητικές και τα θεματικά όσον αφορά την ασφάλεια και την υγεία των χρηστών και τη συμμόρφωση με τις ηλεκτρομαγνητικές παρεμβολές. Το CE έχει αποδειχθεί. Οι δηλώσεις αυτές κατατίθενται από τον κατασκευαστή. Zdirect GmbH - Langenstück 5, 58579 Schalksmühle, Germany



Size: 180 x 260 mm

\* 100P 雪銅紙

\* 摺頁，兩面，正四色反四色彩色印刷，德文英文正面，西班牙文波蘭文在反面